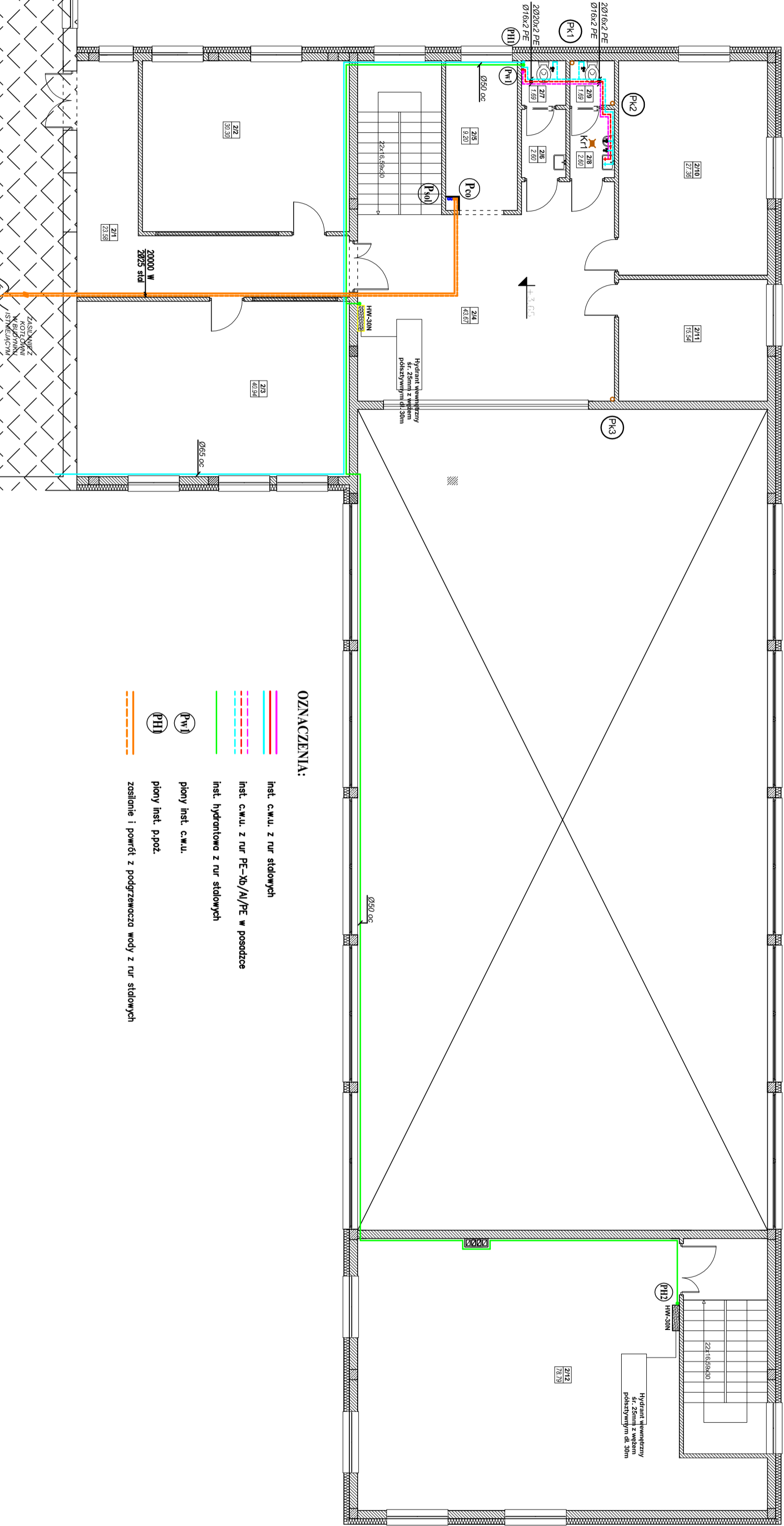


RZUT I PIĘTRA - INSTALACJA WODY ZIMNEJ I C.W.U.



OZNACZENIA:

- Inst. c.w.u. z rur stółowych
- Inst. c.w.u. z rur PE-Xb/Al/PE w posadzce
- Inst. hydrantowa z rur stółowych
- plony Inst. c.w.u.
- plony Inst. ppoz.
- zasilanie i powrót z podgrzewacza wody z rur stółowych

ZESTAWIENIE POMIESZCZEN - I PIĘTRO			
NR	NAZWA	WYKONCZENIE	POWIERZCHNIA
21	KOMUNIKACJA	brak	23,58
22	SALA DO ĆWICZEŃ KOLEKTYWNYCH	panela podłogowe	30,30
23	POMIESZCZENIE FITNESSU	panela podłogowe	40,94
24	HOLL	brak	43,67
25	SZATNIA	brak	9,20
26	PRZEBIERNIA	brak	2,00
27	WC MĘŻCZYZNI	brak	1,69
28	PRZEBIERNIA KOBIECY	brak	2,00
29	WC KOBIECY	brak	1,69
210	POMIESZCZENIE TECHNICZNE	panela podłogowe	27,36
211	SALA ĆWICZEŃ	brak	15,54
212	SALA ĆWICZEŃ	brak	79,79
RAZEM			277,96

A.M. NIERUCHOMOŚCI	
Nazwa i adres obiektu:	Rozbudowa Specjalnego Ośrodka Szkolno Wychowawczego w Kozłowie
Inwestor:	STACJONARNA POLICJA W SZCZECINIE
Projektant:	mgr inż. Adrian Wrośek, upr. nr POM/0047/PWOS/12
Wykonawca:	mgr inż. Michał Ziłkowski, upr. nr POM/0048/PWOS/12
Typ rysunku:	RZUT I PIĘTRA - INSTALACJA WODY ZIMNEJ I C.W.U.
Skala:	1:100
Nr rys.:	6